

自分のマンションをチェックしてみましょう

建設時期が、昭和56年5月以前(旧耐震基準)の建物が対象となります。

以下のチェックは今までの震災の経験から被害の多くが見られた注意点です。

1つでも該当するものが有れば専門家へ相談して下さい。

また、柱壁にひび割れや錆が発生している箇所が有れば、構造体の調査・検査が必要です。

CHECK



チェック①

建てたのは昭和56年5月以前?

例えば 購入時のパンフレット・建設時の申請書・図面等で確認ができます。

Yes No

CHECK



チェック②

1階に駐車場、店舗がある?

Yes No



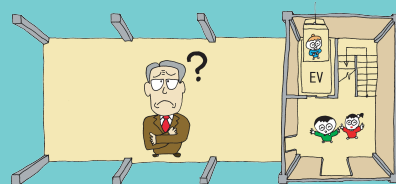
CHECK



チェック③

壁が一部に偏っている?

Yes No



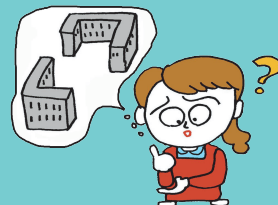
CHECK



チェック④

建物の形が、L型・コ型をしている?

Yes No



CHECK

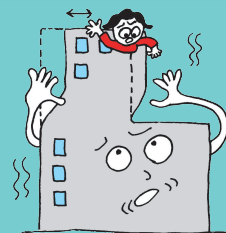


チェック⑤

建物にセットバックがある?

※上の階が下の階に比べ面積が小さくなっている。

Yes No



CHECK



チェック⑥

柱のそばに窓などの開口がある?

Yes No

